



Localisation des zones à problèmes à l'issue des enquêtes en communes

Projet d'urbanisme

— Zone sensible

Zones et tronçons à problèmes

Eaux pluviales

— Faible

— Moyen

— Fort

Eaux de surfaces

- - - Faible

- - - Moyen

- - - Fort

Eaux souterraines

— Faible

— Moyen

— Fort

Points localisés à problèmes

Infiltrations

■ Faible

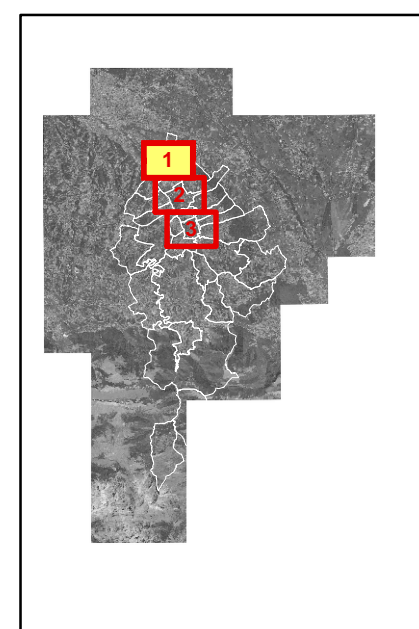
■ Moyen

Débordements

● Faible

Puits

▲ Faible



Localisation des zones à problèmes à l'issue des enquêtes en communes

Projet d'urbanisme

— Zone sensible

Zones et tronçons à problèmes

Eaux pluviales

— Faible

— Moyen

— Fort

Eaux de surfaces

- - - Faible

- - - Moyen

- - - Fort

Eaux souterraines

— Faible

— Moyen

— Fort

Points localisés à problèmes

Infiltrations

■ Faible

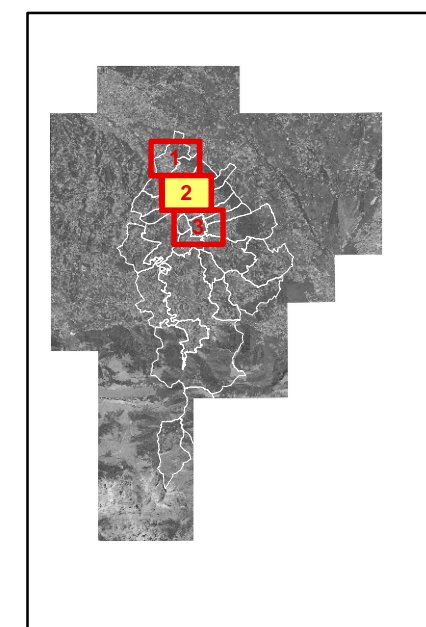
■ Moyen

Débordements

● Faible

Puits

▲ Faible





Localisation des zones à problèmes à l'issue des enquêtes en communes

Projet d'urbanisme

— Zone sensible

Zones et tronçons à problèmes

Eaux pluviales

- Faible
- Moyen
- Fort

Eaux de surfaces

- - - Faible
- - - Moyen
- - - Fort

Eaux souterraines

- Faible
- Moyen
- Fort

Points localisés à problèmes

Infiltrations

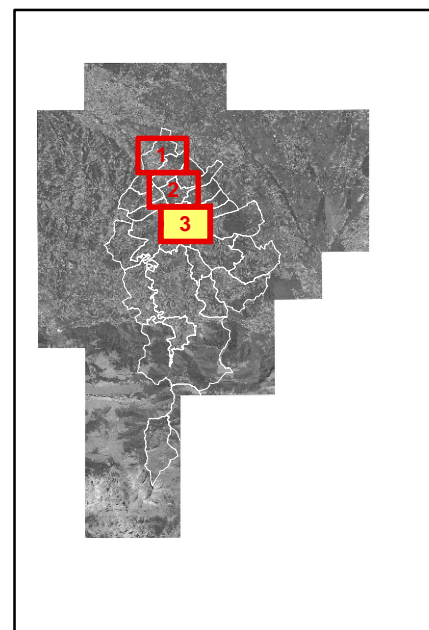
- Faible
- Moyen

Débordements

- Faible

Puits

- ▲ Faible



Communauté de Communes
du Pays de Nay
Département des Pyrénées Atlantiques

SCHEMA DIRECTEUR DES EAUX PLUVIALES DE LA PLAINE DE NAY

Localisation des zones à problèmes à l'issue des enquêtes en communes
Secteur d'Assat, Bordes et Mirepeix

